



## **FormSzene - KunstHandWerk-Ausstellung**

Liebe KunsthandwerkerInnen

Die 7. Kunsthandwerk-Ausstellung im Erlengut findet am 29. + 30. September 2012 in 8703 Erlenbach statt. KunsthandwerkerInnen aus den Bereichen Textil, Holz, Metall, Edelmetall, Glas, Keramik, Stein, Papier, Bilder usw. sind herzlich eingeladen, sich für die Teilnahme zu bewerben.

### **Ausstellungsort Erlengut**

Dieses wunderschöne Haus wurde 1770 erbaut und wird heute für Ausstellungen, Seminare und Tagungen genutzt. Das Haus verfügt über 12 Räume und einen grossen Garten.



Im Erlengut können ca. 26 und im Garten 2 KunsthandwerkerInnen ausstellen.

Organisiert wird der Anlass von Corina und Otto Prukner, der Online-Plattform [www.kunst-handwerk.ch](http://www.kunst-handwerk.ch). Möchten Sie uns persönlich kennen lernen oder wünschen Sie weitere Auskünfte, so rufen Sie uns unter 043 540 70 46 an.

Wir freuen uns auf Ihre Bewerbung.

Online-Plattform [www.kunst-handwerk.ch](http://www.kunst-handwerk.ch)  
Corina und Otto Prukner



### **Teilnahmebedingungen**

Alle Arbeiten sind vom Entwurf bis zum Endprodukt selber gefertigt und entstehen als Einzelstücke oder Kleinserien. Der Künstler ist über die ganze Ausstellung anwesend.

**Anmeldeschluss ist der 29. Februar 2012.**

### **Kosten für beide Ausstellungstage:**

#### ***Ausstellungsflächen im Erlengut (ca. 26 Ausstellungsplätze)***

|                       |                         |
|-----------------------|-------------------------|
| Bis 8 m <sup>2</sup>  | CHF 400.00              |
| Bis 14 m <sup>2</sup> | CHF 480.00              |
| Bis 20 m <sup>2</sup> | CHF 560.00 (Gartensaal) |

Grössere Ausstellungsflächen auf Anfrage.

#### ***Ausstellungsfläche ums Haus***

Garten CHF 400.00

#### ***Eintrag auf [www.kunst-handwerk.ch](http://www.kunst-handwerk.ch)***

Zusätzlich zu den Ausstellungskosten wird eine einmalige Eintragungsgebühr für die Online-Plattform Kunsthandwerk von CHF 80.00 erhoben. Der Eintrag erfolgt unter [www.kunst-handwerk.ch](http://www.kunst-handwerk.ch) Rubrik "KUNSTHANDWERKER". **Wer bereits über einen Eintrag verfügt, muss diese Gebühr nicht bezahlen.** (Weitere Informationen siehe letzte Seite.)

Die Ausstellungskosten beinhalten zusätzlich:

- 100 Einladungskarten
- Werbung Regional (Versand von 13'000 Einladungen)
- Werbung auf der Online-Plattform Kunsthandwerk
- Inserat Seesicht – Das Zürichsee Magazin
- Emailversand an ca. 1000 Personen
- Postversand an ca. 500 Personen
- Organisation
- Tische und Stühle (solange Vorrat)
- Parkplatzgebühr in der Tiefgarage für den Auf- und Abbau

Weitere Einladungskarten können bezogen werden.



## **Bewerbung**

Bitte füllen Sie das Online-Formular vollständig aus.

<http://www.kunst-handwerk.ch/kontaktKHW.php>

(Sie möchten sich schriftlich bewerben? So rufen Sie uns an. Tel. 043 540 70 46.)

Senden Sie nach der Online-Bewerbung mindestens 6 Fotos oder Farbkopien von den aktuellen Arbeiten per Post an: Corina Prukner - Kunsthandwerk – Sportweg 3 – 8704 Herrliberg (Die Unterlagen werden nur mit einem frankierten und an Sie adressierten Briefumschlag zurückgeschickt.)

Die Bewerbung wird nur berücksichtigt, wenn die Fotos eingereicht wurden. Bitte keine CD-R oder DVD mit Bildern zusenden.

## **Und so geht's weiter:**

- Die Bestätigung/Absage erhalten Sie Ende März 2012.
- Mit der Bestätigung erhalten Sie die Raumzuteilung sowie die Rechnung.
- Die Zugangsdaten für den Kunsthandwerker-Eintrag auf der Online-Plattform erhalten Sie per Email.
- Der Zahlungseingang gilt als definitive Anmeldung, bei Abmeldung erfolgt keine Rückerstattung.
- Die Besichtigung vom Erlengut wird im August/September 2012 durchgeführt. Die Teilnahme ist obligatorisch. Wenn Sie an der Besichtigung nicht persönlich teilnehmen können, lassen Sie sich bitte vertreten.
- **Die Einladungskarten werden an der Besichtigung abgegeben.** Wenn Sie wünschen, können wir Ihnen die Einladungskarten per Post, zu einem Unkostengbeitrag von CHF 10.00, zusenden.

## **Ausstellungsbedingungen**

- Es dürfen nur eigene Arbeiten ausgestellt und verkauft werden.
- Parkplätze für Aussteller sind in der Nähe vorhanden.
- Stühle und Tische 70 x 140 cm sind vorhanden. (Kleinere Tische auf Anfrage.)
- Eigene Ausstellungs Möbel können mitgenommen werden, dürfen jedoch nicht höher als 1.5 m sein.
- Raumteiler wie Stellwände, Gestelle, Schränke, Zelte dürfen nicht aufgestellt werden.
- Die Raumeinteilung und Platzzuordnung wird nur durch den Veranstalter bestimmt.
- Es dürfen keine Befestigungen an den Wänden, Böden und Decken angebracht werden. Schrauben, Nägel, Klebebänder usw. sind nicht gestattet.
- Für Beschädigungen am Gebäude wird der Aussteller haftbar gemacht.
- Bilderschiene sind nicht in allen Räumen vorhanden. Aufhänger sind vorhanden.
- Bestehende Beleuchtungen dürfen verändert werden.
- Brennende Kerzen sind verboten.
- Richtlinien/Weisungen der Feuerpolizei müssen zwingend eingehalten werden.
- Fotos die von den Kunsthandwerkern oder vom Veranstalter gemacht werden, dürfen für Werbezwecke verwendet werden.
- Für Beschädigungen/Diebstahl/Verletzungen haftet jeder Aussteller selbst.
- Das Haus verfügt über keine Alarmanlage und ist in der Nacht nicht bewacht.



- Das Versichern der Ausstellungsgegenstände gegen Beschädigung, Diebstahl, Feuer und Wasserschaden ist Sache der Aussteller.
- Liftgrösse: Türe 90 x 200 cm, Tiefe 140 cm
- Die Ausstellungsfläche muss besenrein an Frau Frach (Hausabwartin) abgegeben werden.
- Abfälle sind mitzunehmen.
- **Benützung vom Garten:**  
Eisenstangen oder Holzpfähle dürfen nicht in den Rasen eingeschlagen werden.  
Die Benützung vom Rasen ist mit den Organisatoren abzusprechen.

#### **Zeitplan 29. + 30. September 2012**

|                              |                           |
|------------------------------|---------------------------|
| Aufbau:                      | Samstag 07:00 - 11:30 Uhr |
| Beginn/Ende der Ausstellung: | Samstag 12:00 - 18:00 Uhr |
| Einrichtungszeit:            | Sonntag 09:30 - 10:30 Uhr |
| Beginn/Ende der Ausstellung: | Sonntag 11:00 - 17:00 Uhr |
| Abbau:                       | Sonntag 17:15 - 22:00 Uhr |

Am Freitag kann nicht aufgebaut werden. Trotz kurzer Aufbauzeit legen wir Wert auf gediegenes Ausstellen und Gestalten.

\*\*\*\*\*

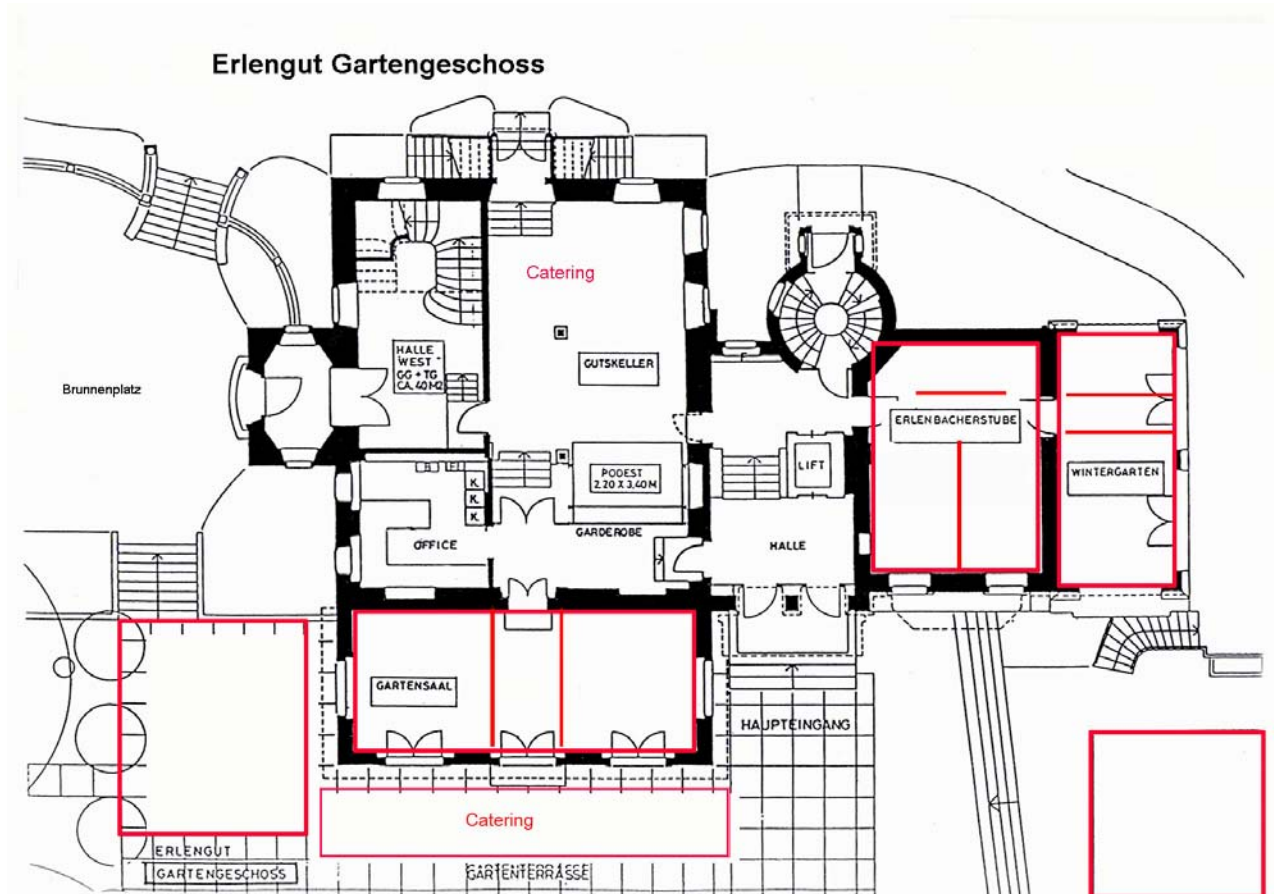
#### **Eintrag Online-Plattform Kunsthandwerk – [www.kunst-handwerk.ch](http://www.kunst-handwerk.ch)**

Eintrag: Sie können Ihre Beschreibung, Adresse, ein Foto, Verlinkung zur eigenen Website oder wenn vorhanden zum Portrait einfügen.

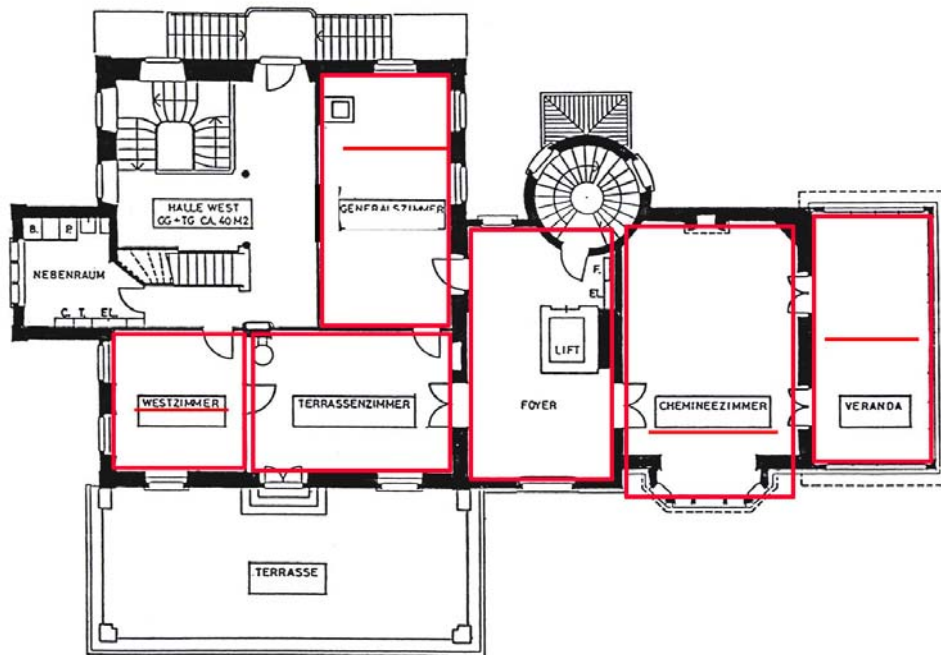
Die Eintragsdauer ist unbegrenzt. Es entstehen keine weiteren Kosten und Verpflichtungen gegenüber der Online-Plattform.

Ihre Vorteile auf einen Blick:

- Interessenten finden Sie auch nach der Ausstellung
- Zielgruppengerecht werben
- Weitere Einträge zu Vorzugspreisen beziehen  
Eintrag unter Kurse, Webshop und Künstlerportrait
- Kostenloser Eintrag im Veranstaltungskalender  
Tragen Sie alle Veranstaltungen ein, an denen Sie teilnehmen oder die Sie organisieren.  
Im Veranstaltungskalender haben Sie den Vorteil, dass Sie zusätzlich die Einladungskarte mit einem Foto einfügen können.
- Aktualisierung Ihres Eintrages ist kostenfrei und jederzeit möglich



### Erlengut Terrassengeschoss



### Erlengut Obergeschoss

